




A black and white close-up photograph of a hand holding a wooden stick against a horse's coat. The hand is on the left, gripping the stick. The stick is horizontal and runs across the lower half of the frame. The horse's coat is dark and has a wavy, textured appearance. The background is dark and out of focus.

**FEEL THE
BEAT**



Chiudi gli occhi. **Lo senti il ritmo pulsare nelle vene?**
Lascia che scorra fluido. Dal tuo corpo alla tua Tamburo. Il piede che insiste ritmicamente sul pedale. Le bacchette - leggere e potenti - che colpiscono a tempo i piatti, i tom e il rullante. **Tutta la tua energia trova piena espressività con una Tamburo.** Molto più di una batteria. Un concentrato di passione pura per il suono e di autentica artigianalità. Un sogno nato nel 1984 dall'estro di Tullio Granatello e che oggi - grazie alla sinergia con Proel - continua ad affascinare i percussionisti di tutto il mondo. Tu e la tua Tamburo. Una intesa perfetta che si rafforza ogni volta che ti siedi al tuo sgabello. Sessione dopo sessione. Performance dopo performance. **Battito dopo battito.**

*Close your eyes. **Do you feel the rhythm? Let it flow easily!**
From your body to your drum. The foot on bass drum pedal. The sticks hit cymbals, toms and snare drum in time. **All your energy finds full expression with Tamburo.** Much more than a drums. A special mix of pure passion for sound and authentic craftsmanship. A dream born in 1984 from the inspiration of the Master Tullio Granatello and which today - thanks to the synergy with Proel - continues to fascinate percussionists from all over the world. You and your Tamburo drum set. A perfect feeling between you and your drums ... Session after session. Performance after performance. **Beat by beat.***



OUR HISTORY

Tamburo è un Sogno iniziato 36 anni fa.

Tutto parte nel 1982 in una piccola bottega di Novara, in Italia. Tullio Granatello - uno dei batteristi più talentuosi della scena musicale italiana - ha una felice intuizione. Grazie alla marcata conoscenza dello strumento e alla sua eccezionale abilità artigianale costruisce la sua prima batteria con un sistema nuovo mai utilizzato prima: il fusto a doghe multistrato, che è in grado di fornire un'unica e chiara risposta timbrica evitando le tipiche distorsioni armoniche. La grande conduttività di suono del legno inoltre viene potenziata dal taglio che rispetta la venatura verticale.

Il piccolo laboratorio cresce in fretta e diventa presto importante grazie anche alla scelta di personalizzare i propri prodotti piuttosto che utilizzare i componenti di altri brand. Quello che prima era un progetto con una serie di prototipi diventa una realtà e la genialità e qualità dei prodotti viene sempre più riconosciuta.

Nasce così ufficialmente nel 1984 il brand Tamburo.

Tamburo acquisisce crescente fama, prima in Italia, in Europa e poi nel mondo. La partecipazione a fiere musicali internazionali consente al brand di emergere ed essere apprezzato da artisti del calibro di Peter Erskine, Dave Weckl, Tommy Campbell e molti altri.

Il 1997 è decisivo perché in quell'anno Tamburo entra a far parte di Proel. La liuteria così incontra la spinta propulsiva di una grande azienda e il supporto strategico della sua divisione R&D. Tullio è da sempre un artigiano del suono e un innovatore e Proel è al suo fianco per trasformare le sue intuizioni in prodotti rivoluzionari. Come gli "Hi-Tension", tiranti di nuova concezione presto "copiati" e ripresi dai principali concorrenti.

Il fertile sodalizio con Proel ha consentito a Tamburo di ampliare negli anni la propria gamma di batterie: dalla mitica Opera con fusto a doghe multistrato a Unika, dal suono potente e versatile. Dalla Formula - un must per i batteristi più raffinati - alla T5, ideale per chi si accosta al mondo delle percussioni. Fino all'innovativa Volume con drumset in metacrilato.



Tamburo is a Dream that began 36 years ago.

In 1982 in a small shop in Novara, Italy. Tullio Granatello - one of the most talented Italian drummers has a great intuition. Thanks to the marked knowledge of the instrument and his exceptional craftsmanship he builds his first drums with a new system never used before: the solid wood stave shell, which is able to provide a single and clear tonal response avoiding the typical harmonic distortions. The great sound conductivity of the wood is also enhanced by the cut that respects the vertical grain.

The small laboratory grows quickly and soon becomes important thanks to the choice to customize their products rather than using components from other brands. What was previously a project with a series of prototypes becomes a reality and the genius and quality of the products is increasingly recognized.

Thus, the Tamburo brand was officially born in 1984.

Tamburo becomes famous, first in Italy, in Europe and then in the world. The international music fairs allow the brand to emerge and be appreciated by drummers like Peter Erskine, Dave Weckl, Tommy Campbell and many others.

1997. A special year. Tamburo joined Proel. The lutherie thus meets the driving force of a large company and the strategic support of its R&D division. Tullio has always been an artisan of sound and an innovator and Proel is at his side to transform his intuitions into revolutionary products. Like the "Hi-Tension", lug that were soon "copied" and taken up by the main competitors.

The great partnership with Proel has allowed Tamburo to expand its range of drums over the years: from the legendary Opera with multilayer slatted shell to Unika, with a powerful and versatile sound. From the Formula - a must for the most refined drummers - to the T5, ideal for those approaching the world of percussion. Up to the innovative Volume with methacrylate drumset.



TAMBURO


**UN SOUND E
UN'ARTIGIANALITÀ
CHE PARLANO ITALIANO**

**A SOUND
AND A CRAFTSMANSHIP
WHO SPEAK ITALIAN**



Grazie alle continue sperimentazioni del team R&D Tamburo e alle indicazioni di musicisti e collaboratori, ogni serie è stata ri-progettata e perfezionata con materiali e tecniche all'avanguardia, andando incontro alle esigenze del mercato globale. Ma senza perdere l'identità originaria di Tamburo: **passione pura per il suono, tensione evolutiva e approccio artistico-artigianale tipicamente italiano.**

*Thanks to the Tamburo R&D team and thanks to cooperations with musicians and collaborators, each series has been re-designed and perfected with cutting-edge materials and techniques, meeting the needs of the global market. But without losing Tamburo's original identity: **imagination, visualization, creations and pure passione for sound! ... A typically Italian artistic-artisan approach.***



**“ YOU KNOW,
THE DRUM WAS THE
FIRST INSTRUMENT**



**BESIDES THE
HUMAN VOICE ”**

BILLY HIGGINS

OPERA

Suonare in prima classe. Nella serie OPERA l'intuizione del sistema a doghe, nostro pensiero originale dal 1982, trova la sua sintesi assoluta. Qui riscriviamo il concetto di costruzione del cilindro poliedrico, grazie a studi e ricerche trentennali sull'uso di essenze pregiate, multistrati innovativi e lavorazioni in continuo aggiornamento. La batteria acustica OPERA TAMBURO, massima creatività del Made in Italy, ha un timbro inconfondibile, sempre disponibile a tutti i livelli di accordatura. Il suo suono definito e dinamico, armonizzato da un'estetica personale e unica, ne fanno uno strumento raffinato e prestigioso.

First-class sound. Our intuitive stave system, which was originally designed in 1982, finds its home in the OPERA series. We've completely redesigned the polyhedral cylinder according to our thirty years of research into high-quality, multilayer, innovative wood and a range of important processes that we strive to continuously update. The TAMBURO OPERA acoustic drumkit, produced with incredible Made-in-Italy creativity, has an unmistakable timbre, that's never lost, regardless of how it's tuned. Its dynamic, defined sound, together with its custom, unique aesthetics, make for a sophisticated, prestigious instrument.



I Set standard della serie OPERA sono disponibili in 14 colori differenti:

The OPERA Standard drum set are available in 14 different finishes:

**HANDMADE
IN ITALY**



FW - FANTASY WHITE



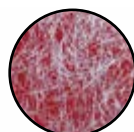
FK - FANTASY BLACK



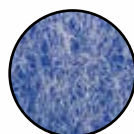
FY - FANTASY YELLOW



FF - FANTASY FIRE



FR - FANTASY RED



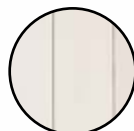
FB - FANTASY BLUE



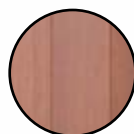
UL - OLIVE



ZS - ZEBRANO



MA - MAPLE



NS - WALNUT



VT - VINTAGE



FC- FLAMED CACHEMIRE



BK - METAL BLACK



FN - FLAMED BLACK

IL FUSTO **SHELLS**



Leggero, capace di offrire alle pelli (membrane) una struttura "calzante" perfetta. Questa è la filosofia costruttiva che si cela dietro il fusto della batteria TAMBURÒ. Le doghe, ora da 6 mm, sono realizzate con cinque strati di betulla, ai quali viene aggiunto un rivestimento esterno di laminato HPL che definisce finitura e colore dello strumento. Per dar vita ad un cilindro poliedrico, meno pesante ma solido, il fusto è "legato" da rinforzi interni in faggio, che donano compattezza.

Our intuitive stave system, which was originally designed in 1982, finds its home in the OPERA series. We've completely redesigned the polyhedral cylinder according to our thirty years of research into high-quality, multilayer, innovative wood and a range of important processes that we strive to continuously update. The TAMBURÒ OPERA acoustic drumkit, produced with incredible Made-in-Italy creativity, has an unmistakable timbre, that's never lost, regardless of how it's tuned. Its dynamic, defined sound, together with its custom, unique aesthetics, make for a sophisticated, prestigious instrument.

IL BLOCCHETTO ST **THE ST LUG**



Il nuovo bloccetto TAMBURÒ ST (Strong Traction) si distingue per l'innovativa forma a due tiranti collegati da un tubo. La struttura unica crea così una tensione delle pelli sensibile, fluida e stabile. Che assicura inoltre la massima tenuta meccanica della forza espressa (circa 3500 kg) da ogni singola rotazione completa della chiave. Il bloccetto, studiato per rimanere leggero, è composto da elementi progettati singolarmente per favorire un'elevata resistenza meccanica.

Our new TAMBURÒ ST (Strong Traction) lug stands out due to its innovative design, which features two tie rods connected by a tube. Its unique structure allows you to achieve a sensitive, fluid and stable tension between the skins. This also ensures maximum mechanical hold (approx. 3500kg) with each full key turn. The lightweight lug consists of parts that have been specifically designed to aid high mechanical resistance.

IL CERCHIO **DRUM HOPS**



Il cerchio Die Cast leggero conferisce al suono armonici chiari e definiti

A lightweight die cast hoops that lends clear, defined harmonics to the sound

IL CERCHI DELLA CASSA **BASS DRUM HOOPS**

Sono realizzati con due rivestimenti, interno ed esterno, di HPL (High Pressure Laminate), che ne definiscono la finitura ed il colore. Questi si aggiungono a dodici strati di faggio interni, che vengono fissati tra di loro nella stessa direzione, con specifica colla PU. Nasce così un cerchio cassa indeformabile e dalle forti proprietà meccaniche. Con uno spessore di soli 8mm.

Our hoops are made with an internal and external HPL (High Pressure Laminate) lining, which defines both finish and colour. Twelve layers of internal beech are attached in the same direction, using a special PU glue. This is how a rigid drum hoop with strong mechanical properties is created. Boasting a thickness of just 8mm.



LE GAMBE CASSA **BASS DRUM LEGS**

La nostra gamba cassa offre, grazie alle sue caratteristiche, stabilità e facilità nel posizionamento delle nostre casse. Resistente, e leggera è montata sul fusto tramite 4 punti di ancoraggio. La nostra gamba cassa offre al batterista un posizionamento personalizzabile e stabile.

Thanks to their characteristics, our drum legs offer stability and ease when positioning drums. Strong and lightweight, they're attached to the shell via four anchor points. Our bass drum leg provides the drummer with a customisable, stable position.



IL TENDICORDIERA **SNARE STRAINER**

Il blocco in fusione consente una regolazione fluida e precisa della tensione della cordiera. Un piccolo magnete montato sulla leva del meccanismo assicura la giusta stabilità e tenuta nel tempo.

Our fused block lug allows for the fluid, precise adjustment of strainer tension. A small magnet is included in the mechanism to ensure stability and grip over time.



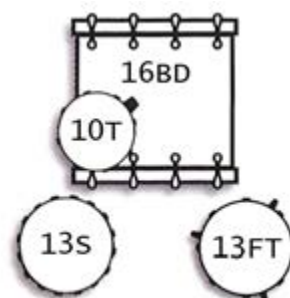
DRUM KIT STANDARD

Proponiamo una serie di setting standard, accuratamente studiati sulle esigenze più comuni. Ma la batteria acustica OPERA può essere customizzata su richiesta, per adattarsi a stili e preferenze.

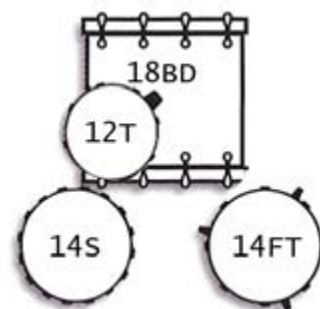
We offer a series of standard set-ups that have been carefully designed to meet standard drumming needs. However, OPERA acoustic drums can also be customised on request, adapting to a range of styles and preferences.



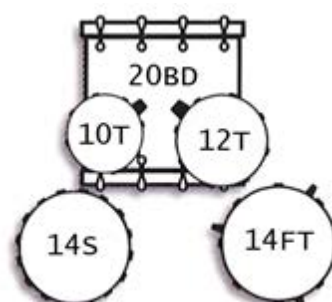
TB OPERA416



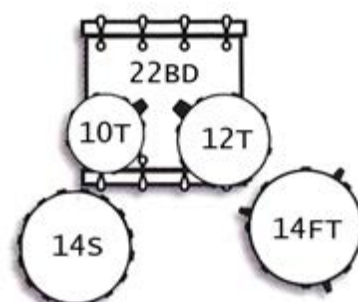
TB OPERA418



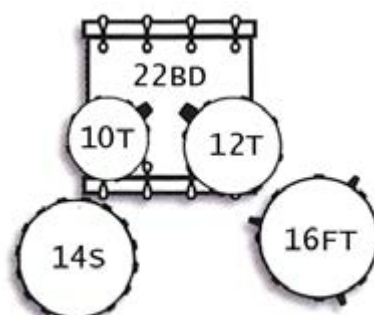
TB OPERA520



TB OPERA522



TB OPERA522 16



MODELLI E MISURE DISPONIBILI *MODEL AND SIZE AVAILABLE*

MODEL No.	DIAMETER	DEPTH	EVANS Drum Head
BASS DRUMS			
TB OPBD1614 (FW-FK-FF-FR-FB-FY-UL-VT-FC-FN-BK-ZS-MA-NS)	16"	14"	EMAD Batter CLR - EQ3-NP Smooth White
TB OPBD1616 (FW-FK-FF-FR-FB-FY-UL-VT-FC-FN-BK-ZS-MA-NS)	16"	16"	EMAD Batter CLR - EQ3-NP Smooth White
TB OPBD1814 (FW-FK-FF-FR-FB-FY-UL-VT-FC-FN-BK-ZS-MA-NS)	18"	14"	EMAD Batter CLR - EMAD Reso Black
TB OPBD1816 (FW-FK-FF-FR-FB-FY-UL-VT-FC-FN-BK-ZS-MA-NS)	18"	16"	EMAD Batter CLR - EMAD Reso Black
TB OPBD2014 (FW-FK-FF-FR-FB-FY-UL-VT-FC-FN-BK-ZS-MA-NS)	20"	14"	EMAD Batter CLR - EMAD Reso Black
TB OPBD2016 (FW-FK-FF-FR-FB-FY-UL-VT-FC-FN-BK-ZS-MA-NS)	20"	16"	EMAD Batter CLR - EMAD Reso Black
TB OPBD2017 (FW-FK-FF-FR-FB-FY-UL-VT-FC-FN-BK-ZS-MA-NS)	20"	17"	EMAD Batter CLR - EMAD Reso Black
TB OPBD2214 (FW-FK-FF-FR-FB-FY-UL-VT-FC-FN-BK-ZS-MA-NS)	22"	14"	EMAD Batter CLR - EMAD Reso Black
TB OPBD2216 (FW-FK-FF-FR-FB-FY-UL-VT-FC-FN-BK-ZS-MA-NS)	22"	16"	EMAD Batter CLR - EMAD Reso Black
TB OPBD2217 (FW-FK-FF-FR-FB-FY-UL-VT-FC-FN-BK-ZS-MA-NS)	22"	17"	EMAD Batter CLR - EMAD Reso Black
TOM TOM			
TB OPTT0807 (FW-FK-FF-FR-FB-FY-UL-VT-FC-FN-BK-ZS-MA-NS)	8"	7"	G2 CTD Top - G1 CTD Bottom
TB OPTT0808 (FW-FK-FF-FR-FB-FY-UL-VT-FC-FN-BK-ZS-MA-NS)	8"	8"	G2 CTD Top - G1 CTD Bottom
TB OPTT1007 (FW-FK-FF-FR-FB-FY-UL-VT-FC-FN-BK-ZS-MA-NS)	10"	7"	G2 CTD Top - G1 CTD Bottom
TB OPTT1008 (FW-FK-FF-FR-FB-FY-UL-VT-FC-FN-BK-ZS-MA-NS)	10"	8"	G2 CTD Top - G1 CTD Bottom
TB OPTT1208 (FW-FK-FF-FR-FB-FY-UL-VT-FC-FN-BK-ZS-MA-NS)	12"	8"	G2 CTD Top - G1 CTD Bottom
TB OPTT1209 (FW-FK-FF-FR-FB-FY-UL-VT-FC-FN-BK-ZS-MA-NS)	12"	9"	G2 CTD Top - G1 CTD Bottom
TB OPTT1308 (FW-FK-FF-FR-FB-FY-UL-VT-FC-FN-BK-ZS-MA-NS)	13"	8"	G2 CTD Top - G1 CTD Bottom
TB OPTT1309 (FW-FK-FF-FR-FB-FY-UL-VT-FC-FN-BK-ZS-MA-NS)	13"	9"	G2 CTD Top - G1 CTD Bottom
TB OPTT1310 (FW-FK-FF-FR-FB-FY-UL-VT-FC-FN-BK-ZS-MA-NS)	13"	10"	G2 CTD Top - G1 CTD Bottom
TB OPTT1412 (FW-FK-FF-FR-FB-FY-UL-VT-FC-FN-BK-ZS-MA-NS)	14"	12"	G2 CTD Top - G1 CTD Bottom
TB OPTT1614 (FW-FK-FF-FR-FB-FY-UL-VT-FC-FN-BK-ZS-MA-NS)	16"	14"	G2 CTD Top - G1 CTD Bottom
FLOOR TOM			
TB OPFT1312 (FW-FK-FF-FR-FB-FY-UL-VT-FC-FN-BK-ZS-MA-NS)	13"	12"	G2 CTD Top - G1 CTD Bottom
TB OPFT1313 (FW-FK-FF-FR-FB-FY-UL-VT-FC-FN-BK-ZS-MA-NS)	13"	13"	G2 CTD Top - G1 CTD Bottom
TB OPFT1412 (FW-FK-FF-FR-FB-FY-UL-VT-FC-FN-BK-ZS-MA-NS)	14"	12"	G2 CTD Top - G1 CTD Bottom
TB OPFT1414 (FW-FK-FF-FR-FB-FY-UL-VT-FC-FN-BK-ZS-MA-NS)	14"	14"	G2 CTD Top - G1 CTD Bottom
TB OPFT1614 (FW-FK-FF-FR-FB-FY-UL-VT-FC-FN-BK-ZS-MA-NS)	16"	14"	G2 CTD Top - G1 CTD Bottom
TB OPFT1616 (FW-FK-FF-FR-FB-FY-UL-VT-FC-FN-BK-ZS-MA-NS)	16"	16"	G2 CTD Top - G1 CTD Bottom
TB OPFT1814 (FW-FK-FF-FR-FB-FY-UL-VT-FC-FN-BK-ZS-MA-NS)	18"	14"	G2 CTD Top - G1 CTD Bottom
TB OPFT1816 (FW-FK-FF-FR-FB-FY-UL-VT-FC-FN-BK-ZS-MA-NS)	18"	16"	G2 CTD Top - G1 CTD Bottom
SNARE DRUM			
TB OPSD0865 (FW-FK-FF-FR-FB-FY-UL-VT-FC-FN-BK-ZS-MA-NS)	8"	6.5"	G1 CTD Top - Snare Side 300
TB OPSD1055 (FW-FK-FF-FR-FB-FY-UL-VT-FC-FN-BK-ZS-MA-NS)	10"	5.5"	G1 CTD Top - Snare Side 300
TB OPSD1065 (FW-FK-FF-FR-FB-FY-UL-VT-FC-FN-BK-ZS-MA-NS)	10"	6.5"	G1 CTD Top - Snare Side 300
TB OPSD1205 (FW-FK-FF-FR-FB-FY-UL-VT-FC-FN-BK-ZS-MA-NS)	12"	5"	G1 CTD Top - Snare Side 300
TB OPSD1255 (FW-FK-FF-FR-FB-FY-UL-VT-FC-FN-BK-ZS-MA-NS)	12"	5.5"	G1 CTD Top - Snare Side 300
TB OPSD1265 (FW-FK-FF-FR-FB-FY-UL-VT-FC-FN-BK-ZS-MA-NS)	12"	6.5"	G1 CTD Top - Snare Side 300
TB OPSD1208 (FW-FK-FF-FR-FB-FY-UL-VT-FC-FN-BK-ZS-MA-NS)	12"	8"	G1 CTD Top - Snare Side 300
TB OPSD1335 (FW-FK-FF-FR-FB-FY-UL-VT-FC-FN-BK-ZS-MA-NS)	13"	3.5"	G1 CTD Top - Snare Side 300
TB OPSD1305 (FW-FK-FF-FR-FB-FY-UL-VT-FC-FN-BK-ZS-MA-NS)	13"	5"	G1 CTD Top - Snare Side 300
TB OPSD1355 (FW-FK-FF-FR-FB-FY-UL-VT-FC-FN-BK-ZS-MA-NS)	13"	5.5"	G1 CTD Top - Snare Side 300
TB OPSD1365 (FW-FK-FF-FR-FB-FY-UL-VT-FC-FN-BK-ZS-MA-NS)	13"	6.5"	G1 CTD Top - Snare Side 300
TB OPSD1308 (FW-FK-FF-FR-FB-FY-UL-VT-FC-FN-BK-ZS-MA-NS)	13"	8"	G1 CTD Top - Snare Side 300
TB OPSD1435 (FW-FK-FF-FR-FB-FY-UL-VT-FC-FN-BK-ZS-MA-NS)	14"	3.5"	G1 CTD Top - Snare Side 300
TB OPSD1405 (FW-FK-FF-FR-FB-FY-UL-VT-FC-FN-BK-ZS-MA-NS)	14"	5"	G1 CTD Top - Snare Side 300
TB OPSD1455 (FW-FK-FF-FR-FB-FY-UL-VT-FC-FN-BK-ZS-MA-NS)	14"	5.5"	G1 CTD Top - Snare Side 300
TB OPSD1465 (FW-FK-FF-FR-FB-FY-UL-VT-FC-FN-BK-ZS-MA-NS)	14"	6.5"	G1 CTD Top - Snare Side 300
TB OPSD1408 (FW-FK-FF-FR-FB-FY-UL-VT-FC-FN-BK-ZS-MA-NS)	14"	8"	G1 CTD Top - Snare Side 300

UNIKA

Tecnica e avanguardia da Hit Parade. In oltre 35 anni di attività, la parola chiave di TAMBURÒ è stata innovazione. Sia nell'utilizzo di materiali, sia nell'ideazione di tecniche costruttive rivoluzionarie, capaci di soddisfare i diversi batteristi nella ricerca del proprio sound. Oggi, con la nuova serie UNIKA, abbiamo raggiunto un altro importante traguardo, realizzando uno strumento facile da accordare e al contempo potente e versatile. Con una struttura resistente e comoda da trasportare. Insomma, una batteria UNIKA, concentrato di tecnologia e materiali di ultima generazione in un progetto 100% Made in Italy.

Cutting-edge Hit Parade techniques.

Over the course of more than 25 years of business, the cornerstone of TAMBURÒ's creations has always been innovation. Both in its use of materials and in its creation of revolutionary construction techniques that succeed in satisfying a range of drummers in search of their own sound. Today, thanks to our new UNIKA series, we have reached another milestone, creating an instrument that is easy to tune, powerful and versatile, featuring a strong structure that is easy to transport. Our UNIKA drumkit is the product of the latest technology and materials – a 100% Made-in-Italy project.



I Set standard della serie UNIKA sono disponibili in 14 colori differenti:

The UNIKA Standard drum set are available in 14 different finishes:

HANDMADE
IN ITALY



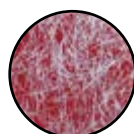
FW - FANTASY WHITE



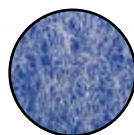
FK - FANTASY BLACK



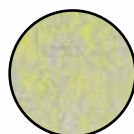
FF - FANTASY FIRE



FR - FANTASY RED



FB - FANTASY BLUE



FY - FANTASY YELLOW



UL - OLIVE



VT - VINTAGE



FC - FLAMED CACHEMIRE



FN - FLAMED BLACK



BK - METAL BLACK



ZS - ZEBRANO



MA - MAPLE



NS - WALNUT

IL FUSTO **SHELLS**



Ha una struttura a "sandwich", con due strati resistenti in laminato HPL (High Pressure Laminate) dello spessore minimo che varia da 0,8 mm a 0,9: lo spessore oscilla in base al tipo di colore e finitura. Questi elementi sono collegati da una fascia interna in multistrato di legno con tre strati alternati di un millimetro. Tutto ciò conferisce al fusto notevole resistenza e stabilità. L'impianto rigido e leggero, il suo perfetto punto di contatto con la pelle (Start Point), unito al nuovo blocchetto ST (Strong Traction), sono componenti essenziali per uno straordinario range di accordature. Lo strato interno in HPL (materiale utilizzato per la prima volta nella costruzione di un tamburo) oltre a garantire un forte ancoraggio dei blocchetti rende il fusto impermeabile. Evitandone il deterioramento.

Our shells consist of a "sandwich" structure, with two strong HPL (High Pressure Laminate) layers that have a minimum thickness of 0.8 mm to 0.9mm. The shell's thickness depends on the type of colour and finish. These elements are connected by an internal band made from three alternate one-millimetre wooden layers. This particular structure lends considerable strength and stability to the shell. The rigid, lightweight structure, its perfect point of contact with the skin (Start Point), together with a new ST (Strong Traction) lug, are key to its extraordinary tuning range. In addition to providing a strong anchor point for the lugs, the internal HPL layer (a material not previously used to make drums) makes the shell waterproof, thus preventing deterioration over time.

IL BLOCCHETTO ST **THE ST LUG**



Il nuovo blocchetto TAMBURO ST (Strong Traction) si distingue per l'innovativa forma a due tiranti collegati da un tubo. La struttura unica crea così una tensione delle pelli sensibile, fluida e stabile. Che assicura inoltre la massima tenuta meccanica della forza espressa (circa 3500 kg) da ogni singola rotazione completa della chiave. Il blocchetto, studiato per rimanere leggero, è composto da elementi progettati singolarmente per favorire un'elevata resistenza meccanica.

Our new TAMBURO ST (Strong Traction) lug stands out due to its innovative design, which features two tie rods connected by a tube. Its unique structure allows you to achieve a sensitive, fluid and stable tension between the skins. This also ensures maximum mechanical hold (approx. 3500kg) with each full key turn. The lightweight lug consists of parts that have been specifically designed to aid high mechanical resistance.

IL CERCHIO **DRUM HOPS**



Cerchio tripla flangia 2.3 mm, che conferiscono al suono armoniche basse e definite

Lightweight 2.3 triple flange hoops that provide low, defined harmonics

IL CERCHI DELLA CASSA **BASS DRUM HOOPS**

Sono realizzati con due rivestimenti, interno ed esterno, di HPL (High Pressure Laminate), che ne definiscono la finitura ed il colore. Questi si aggiungono a dodici strati di faggio interni, che vengono fissati tra di loro nella stessa direzione, con specifica colla PU. Nasce così un cerchio cassa indeformabile e dalle forti proprietà meccaniche. Con uno spessore di soli 8mm.

Our hoops are made with an internal and external HPL (High Pressure Laminate) lining, which defines both finish and colour. Twelve layers of internal beech are attached in the same direction, using a special PU glue. This is how a rigid drum hoop with strong mechanical properties is created. Boasting a thickness of just 8mm.



LE GAMBE CASSA **BASS DRUM LEGS**

La nostra gamba cassa offre, grazie alle sue caratteristiche, stabilità e facilità nel posizionamento delle nostre casse. Resistente, e leggera è montata sul fusto tramite 4 punti di ancoraggio. La nostra gamba cassa offre al batterista un posizionamento personalizzabile e stabile.

Thanks to their characteristics, our drum legs offer stability and ease when positioning drums. Strong and lightweight, they're attached to the shell via four anchor points. Our bass drum leg provides the drummer with a customisable, stable position.



IL TENDICORDIERA **SNARE STRAINER**

Il blocco in fusione consente una regolazione fluida e precisa della tensione della cordiera. Un piccolo magnete montato sulla leva del meccanismo assicura la giusta stabilità e tenuta nel tempo.

Our fused block lug allows for the fluid, precise adjustment of strainer tension. A small magnet is included in the mechanism to ensure stability and grip over time.



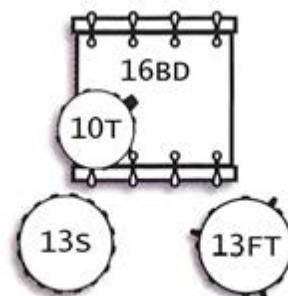
DRUM KIT STANDARD

Proponiamo una serie di setting standard, accuratamente studiati sulle esigenze più comuni. Ma la batteria acustica UNIKA può essere customizzata su richiesta, per adattarsi a stili e preferenze.

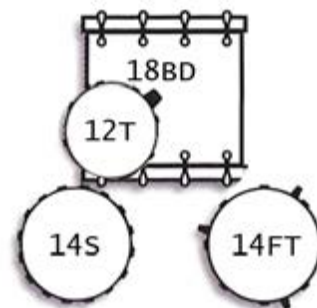
We offer a range of standard kits that have been carefully designed to meet common requirements. That being said, our UNIKA acoustic drumkits can also be customised on request, adapting to a range of styles and preferences.



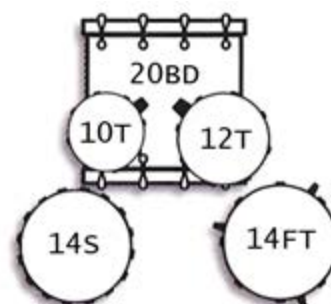
TB UNIKA416



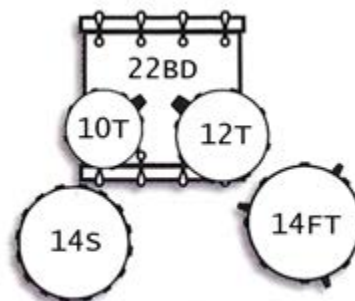
TB UNIKA418



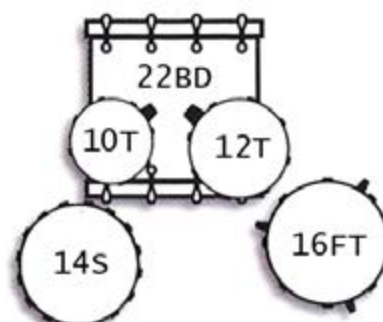
TB UNIKA520



TB UNIKA522



TB UNIKA522 16



MODELLI E MISURE DISPONIBILI *MODEL AND SIZE AVAILABLE*

MODEL No.	DIAMETER	DEPTH	EVANS Drum Head
BASS DRUMS			
TB UKBD1614 (FW-FK-FF-FR-FB-FY-UL-VT-FC-FN-BK-ZS-MA-NS)	16"	14"	EMAD Batter CLR - EQ3-NP Smooth White
TB UKBD1616 (FW-FK-FF-FR-FB-FY-UL-VT-FC-FN-BK-ZS-MA-NS)	16"	16"	EMAD Batter CLR - EQ3-NP Smooth White
TB UKBD1814 (FW-FK-FF-FR-FB-FY-UL-VT-FC-FN-BK-ZS-MA-NS)	18"	14"	EMAD Batter CLR - EMAD Reso Black
TB UKBD1816 (FW-FK-FF-FR-FB-FY-UL-VT-FC-FN-BK-ZS-MA-NS)	18"	16"	EMAD Batter CLR - EMAD Reso Black
TB UKBD2014 (FW-FK-FF-FR-FB-FY-UL-VT-FC-FN-BK-ZS-MA-NS)	20"	14"	EMAD Batter CLR - EMAD Reso Black
TB UKBD2016 (FW-FK-FF-FR-FB-FY-UL-VT-FC-FN-BK-ZS-MA-NS)	20"	16"	EMAD Batter CLR - EMAD Reso Black
TB UKBD2017 (FW-FK-FF-FR-FB-FY-UL-VT-FC-FN-BK-ZS-MA-NS)	20"	17"	EMAD Batter CLR - EMAD Reso Black
TB UKBD2214 (FW-FK-FF-FR-FB-FY-UL-VT-FC-FN-BK-ZS-MA-NS)	22"	14"	EMAD Batter CLR - EMAD Reso Black
TB UKBD2216 (FW-FK-FF-FR-FB-FY-UL-VT-FC-FN-BK-ZS-MA-NS)	22"	16"	EMAD Batter CLR - EMAD Reso Black
TB UKBD2217 (FW-FK-FF-FR-FB-FY-UL-VT-FC-FN-BK-ZS-MA-NS)	22"	17"	EMAD Batter CLR - EMAD Reso Black
TOM TOM			
TB UKTT0807 (FW-FK-FF-FR-FB-FY-UL-VT-FC-FN-BK-ZS-MA-NS)	8"	7"	G2 CTD Top - G1 CTD Bottom
TB UKTT0808 (FW-FK-FF-FR-FB-FY-UL-VT-FC-FN-BK-ZS-MA-NS)	8"	8"	G2 CTD Top - G1 CTD Bottom
TB UKTT1007 (FW-FK-FF-FR-FB-FY-UL-VT-FC-FN-BK-ZS-MA-NS)	10"	7"	G2 CTD Top - G1 CTD Bottom
TB UKTT1008 (FW-FK-FF-FR-FB-FY-UL-VT-FC-FN-BK-ZS-MA-NS)	10"	8"	G2 CTD Top - G1 CTD Bottom
TB UKTT1208 (FW-FK-FF-FR-FB-FY-UL-VT-FC-FN-BK-ZS-MA-NS)	12"	8"	G2 CTD Top - G1 CTD Bottom
TB UKTT1209 (FW-FK-FF-FR-FB-FY-UL-VT-FC-FN-BK-ZS-MA-NS)	12"	9"	G2 CTD Top - G1 CTD Bottom
TB UKTT1308 (FW-FK-FF-FR-FB-FY-UL-VT-FC-FN-BK-ZS-MA-NS)	13"	8"	G2 CTD Top - G1 CTD Bottom
TB UKTT1309 (FW-FK-FF-FR-FB-FY-UL-VT-FC-FN-BK-ZS-MA-NS)	13"	9"	G2 CTD Top - G1 CTD Bottom
TB UKTT1310 (FW-FK-FF-FR-FB-FY-UL-VT-FC-FN-BK-ZS-MA-NS)	13"	10"	G2 CTD Top - G1 CTD Bottom
TB UKTT1412 (FW-FK-FF-FR-FB-FY-UL-VT-FC-FN-BK-ZS-MA-NS)	14"	12"	G2 CTD Top - G1 CTD Bottom
TB UKTT1614 (FW-FK-FF-FR-FB-FY-UL-VT-FC-FN-BK-ZS-MA-NS)	16"	14"	G2 CTD Top - G1 CTD Bottom
FLOOR TOM			
TB UKFT1312 (FW-FK-FF-FR-FB-FY-UL-VT-FC-FN-BK-ZS-MA-NS)	13"	12"	G2 CTD Top - G1 CTD Bottom
TB UKFT1313 (FW-FK-FF-FR-FB-FY-UL-VT-FC-FN-BK-ZS-MA-NS)	13"	13"	G2 CTD Top - G1 CTD Bottom
TB UKFT1412 (FW-FK-FF-FR-FB-FY-UL-VT-FC-FN-BK-ZS-MA-NS)	14"	12"	G2 CTD Top - G1 CTD Bottom
TB UKFT1414 (FW-FK-FF-FR-FB-FY-UL-VT-FC-FN-BK-ZS-MA-NS)	14"	14"	G2 CTD Top - G1 CTD Bottom
TB UKFT1614 (FW-FK-FF-FR-FB-FY-UL-VT-FC-FN-BK-ZS-MA-NS)	16"	14"	G2 CTD Top - G1 CTD Bottom
TB UKFT1616 (FW-FK-FF-FR-FB-FY-UL-VT-FC-FN-BK-ZS-MA-NS)	16"	16"	G2 CTD Top - G1 CTD Bottom
TB UKFT1814 (FW-FK-FF-FR-FB-FY-UL-VT-FC-FN-BK-ZS-MA-NS)	18"	14"	G2 CTD Top - G1 CTD Bottom
TB UKFT1816 (FW-FK-FF-FR-FB-FY-UL-VT-FC-FN-BK-ZS-MA-NS)	18"	16"	G2 CTD Top - G1 CTD Bottom
SNARE DRUM			
TB UKSD0865 (FW-FK-FF-FR-FB-FY-UL-VT-FC-FN-BK-ZS-MA-NS)	8"	6.5"	G1 CTD Top - Snare Side 300
TB UKSD1055 (FW-FK-FF-FR-FB-FY-UL-VT-FC-FN-BK-ZS-MA-NS)	10"	5.5"	G1 CTD Top - Snare Side 300
TB UKSD1065 (FW-FK-FF-FR-FB-FY-UL-VT-FC-FN-BK-ZS-MA-NS)	10"	6.5"	G1 CTD Top - Snare Side 300
TB UKSD1205 (FW-FK-FF-FR-FB-FY-UL-VT-FC-FN-BK-ZS-MA-NS)	12"	5"	G1 CTD Top - Snare Side 300
TB UKSD1255 (FW-FK-FF-FR-FB-FY-UL-VT-FC-FN-BK-ZS-MA-NS)	12"	5.5"	G1 CTD Top - Snare Side 300
TB UKSD1265 (FW-FK-FF-FR-FB-FY-UL-VT-FC-FN-BK-ZS-MA-NS)	12"	6.5"	G1 CTD Top - Snare Side 300
TB UKSD1208 (FW-FK-FF-FR-FB-FY-UL-VT-FC-FN-BK-ZS-MA-NS)	12"	8"	G1 CTD Top - Snare Side 300
TB UKSD1335 (FW-FK-FF-FR-FB-FY-UL-VT-FC-FN-BK-ZS-MA-NS)	13"	3.5"	G1 CTD Top - Snare Side 300
TB UKSD1305 (FW-FK-FF-FR-FB-FY-UL-VT-FC-FN-BK-ZS-MA-NS)	13"	5"	G1 CTD Top - Snare Side 300
TB UKSD1355 (FW-FK-FF-FR-FB-FY-UL-VT-FC-FN-BK-ZS-MA-NS)	13"	5.5"	G1 CTD Top - Snare Side 300
TB UKSD1365 (FW-FK-FF-FR-FB-FY-UL-VT-FC-FN-BK-ZS-MA-NS)	13"	6.5"	G1 CTD Top - Snare Side 300
TB UKSD1308 (FW-FK-FF-FR-FB-FY-UL-VT-FC-FN-BK-ZS-MA-NS)	13"	8"	G1 CTD Top - Snare Side 300
TB UKSD1435 (FW-FK-FF-FR-FB-FY-UL-VT-FC-FN-BK-ZS-MA-NS)	14"	3.5"	G1 CTD Top - Snare Side 300
TB UKSD1405 (FW-FK-FF-FR-FB-FY-UL-VT-FC-FN-BK-ZS-MA-NS)	14"	5"	G1 CTD Top - Snare Side 300
TB UKSD1455 (FW-FK-FF-FR-FB-FY-UL-VT-FC-FN-BK-ZS-MA-NS)	14"	5.5"	G1 CTD Top - Snare Side 300
TB UKSD1465 (FW-FK-FF-FR-FB-FY-UL-VT-FC-FN-BK-ZS-MA-NS)	14"	6.5"	G1 CTD Top - Snare Side 300
TB UKSD1408 (FW-FK-FF-FR-FB-FY-UL-VT-FC-FN-BK-ZS-MA-NS)	14"	8"	G1 CTD Top - Snare Side 300

VOLUME

Costruite con Metacrilato italiano di primissima qualità, le batterie della Serie Acrilica VOLUME si presentano in tutta la loro lucentezza e trasparenza neutra, oppure grazie alla colorazione omogenea del polimero sono disponibili tre trasparenze colorate: Blue, Orange e Yellow. Estetica accattivante e di gran classe per un prodotto unico nel suo genere.

Made with top quality Italian methacrylate, the VOLUME acrylic series are presented in all their shine and neutral transparency, or thanks to the homogeneous coloring of the polymer, three colored transparencies are available: Blue, Amber and Yellow. Attractive and classy design for a unique product of its kind.



***I Set standard della serie VOLUME sono disponibili in 4 colori differenti:
The VOLUME Standard drum set are available in 4 different finishes:***

**HANDMADE
IN ITALY**



BL - BLUE



OR - ORANGE



YW - YELLOW



N - NATURAL



new

IL FUSTO **SHELLS**

Il fusto della Serie Acrilica VOLUME è il frutto di una ricerca che, nella Filosofia Costruttiva di Tamburo, mette al primo posto i principi tecnici legati al Suono, e quindi come possano essere utilizzati, modificati ed abinati i materiali al fine di renderli performanti in merito alla loro capacità timbrica, dinamica e sonora in generale. Le modifiche apportate al tipo di materiale, in questo caso di natura chimica, oltre all'abbinamento del materiale in riferimento allo spessore, ai diametri e quindi al peso del fusto, hanno dato vita ad un cilindro, un "tubo" quindi un corpo unico non giuntato come i tradizionali tamburi acrilici, completamente afono, ma dalle caratteristiche tecniche ottimali per produrre tamburi con una larga gamma sonora e dalle capacità timbriche e dinamiche notevoli. Lo spessore del fusto varia da un minimo di 3 mm ad un massimo di 4 mm e anche in questo caso la Filosofia TAMBURÒ ripropone l'assenza del Bearing Edge e come detta la regola costruttiva in generale la testa del tamburo segue la tecnica della "Curva" Speculare alla curva delle pelli.



The Volume acrylic shell born thanks to a research related to how is possible uses the methacrylate to make a perfect shell for drums. So, all the changing was made on the material to looking for the right way to make a shell, with a good sound characteristics. The VOLUME shells haven't the joint glue point and the thickness and the diameter size are made to produce a "afono" shell with an amazing sounds. The shell thickness moves from a minimum of 3 mm to a maximum of 4 mm. Related to Tamburo Philosophy the Bearing Edge is replaced by the Perfect Curve that follow the drum head curve.

IL BLOCCHETTO ST **THE ST LUG**



Il nuovo blocchetto TAMBURÒ ST (Strong Traction) si distingue per l'innovativa forma a due tiranti collegati da un tubo. La struttura unica crea così una tensione delle pelli sensibile, fluida e stabile. Che assicura inoltre la massima tenuta meccanica della forza espressa (circa 3500 kg) da ogni singola rotazione completa della chiave. Il blocchetto, studiato per rimanere leggero, è composto da elementi progettati singolarmente per favorire un'elevata resistenza meccanica.

Our new TAMBURÒ ST (Strong Traction) lug stands out due to its innovative design, which features two tie rods connected by a tube. Its unique structure allows you to achieve a sensitive, fluid and stable tension between the skins. This also ensures maximum mechanical hold (approx. 3500kg) with each full key turn. The lightweight lug consists of parts that have been specifically designed to aid high mechanical resistance.

IL CERCHIO **DRUM HOPS**

Cerchio tripla flangia 2.3 mm, che conferiscono al suono armoniche basse e definite

Lightweight 2.3 triple flange hoops that provide low, defined harmonics



IL CERCHI DELLA CASSA **BASS DRUM HOOPS**

Sono realizzati con due rivestimenti, interno ed esterno, di HPL (High Pressure Laminate), che ne definiscono la finitura ed il colore. Questi si aggiungono a dodici strati di faggio interni, che vengono fissati tra di loro nella stessa direzione, con specifica colla PU. Nasce così un cerchio cassa indeformabile e dalle forti proprietà meccaniche. Con uno spessore di soli 8mm.

Our hoops are made with an internal and external HPL (High Pressure Laminate) lining, which defines both finish and colour. Twelve layers of internal beech are attached in the same direction, using a special PU glue. This is how a rigid drum hoop with strong mechanical properties is created. Boasting a thickness of just 8mm.



LE GAMBE CASSA **BASS DRUM LEGS**

La nostra gamba cassa offre, grazie alle sue caratteristiche, stabilità e facilità nel posizionamento delle nostre casse. Resistente, e leggera è montata sul fusto tramite 4 punti di ancoraggio. La nostra gamba cassa offre al batterista un posizionamento personalizzabile e stabile.

Thanks to their characteristics, our drum legs offer stability and ease when positioning drums. Strong and lightweight, they're attached to the shell via four anchor points. Our bass drum leg provides the drummer with a customisable, stable position.



IL TENDICORDIERA *SNARE STRAINER*



Il blocco in fusione consente una regolazione fluida e precisa della tensione della cordiera. Un piccolo magnete montato sulla leva del meccanismo assicura la giusta stabilità e tenuta nel tempo.

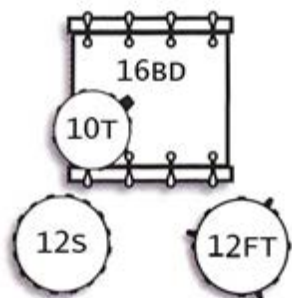
Our fused block lug allows for the fluid, precise adjustment of strainer tension. A small magnet is included in the mechanism to ensure stability and grip over time.

DRUM KIT STANDARD

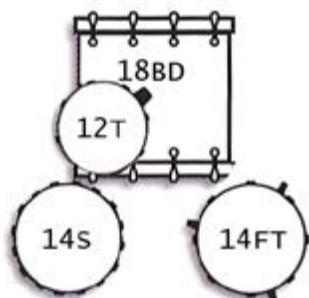
Proponiamo una serie di setting standard, accuratamente studiati sulle esigenze più comuni. Ma la batteria acustica VOLUME può essere customizzata su richiesta, per adattarsi a stili e preferenze.

We offer a range of standard kits that have been carefully designed to meet common requirements. That being said, our VOLUME acoustic drumkits can also be customised on request, adapting to a range of styles and preferences.

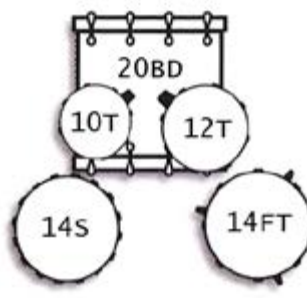
TB VOLUME416



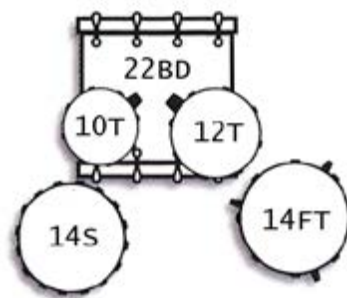
TB VOLUME418



TB VOLUME520



TB VOLUME522



MODELLI E MISURE DISPONIBILI *MODEL AND SIZE AVAILABLE*

MODEL No.	DIAMETER	DEPTH	EVANS Drum Head
TOM TOM			
TB VLTT1007 (BL-OR-YW-N)	10"	7"	G2 CTD Top - G1 CTD Bottom
TB VLTT1208 (BL-OR-YW-N)	12"	8"	G2 CTD Top - G1 CTD Bottom
TB VLTT1412 (BL-OR-YW-N)	14"	12"	G2 CTD Top - G1 CTD Bottom
TB VLTT1614N (BL-OR-YW-N)	16"	14"	G2 CTD Top - G1 CTD Bottom
FLOOR TOM			
TB VLFT1212 (BL-OR-YW-N)	12"	12"	G2 CTD Top - G1 CTD Bottom
TB VLFT1414 (BL-OR-YW-N)	14"	14"	G2 CTD Top - G1 CTD Bottom
TB VLFT1614 (BL-OR-YW-N)	16"	14"	G2 CTD Top - G1 CTD Bottom
TB VLFT1616 (BL-OR-YW-N)	16"	16"	G2 CTD Top - G1 CTD Bottom
BASS DRUM			
TB VLBD1616 (BL-OR-YW-N)	16"	16"	EMAD Batter CLR - EQ3-NP Smooth White
TB VLBD1816 (BL-OR-YW-N)	18"	16"	ENAD Batter CLR - EMAD Reso Black
TB VLBD2016 (BL-OR-YW-N)	20"	16"	ENAD Batter CLR - EMAD Reso Black
TB VLBD2017 (BL-OR-YW-N)	20"	17"	ENAD Batter CLR - EMAD Reso Black
TB VLBD2217 (BL-OR-YW-N)	22"	17"	ENAD Batter CLR - EMAD Reso Black
SNARE DRUMS			
TB VLSD1265 (BL-OR-YW-N)	12"	6,5"	G1 Ctd Top - Snare Side 300 Bottom
TB VLSD1455 (BL-OR-YW-N)	14"	5,5"	G1 Ctd Top - Snare Side 300 Bottom
TB VLSD1465 (BL-OR-YW-N)	14"	6,5"	G1 Ctd Top - Snare Side 300 Bottom



OPERA

SNARE DRUMS

La serie OPERA offre una serie di rullanti dal suono corposo e ben definito. Caratterizzati soprattutto dalla loro struttura a doghe da 6 mm, unica nel suo genere, i rullanti OPERA rappresentano la sintesi assoluta della costruzione poliedrica dei rullanti. Strumenti leggeri ma solidi capaci di supportare ogni tipo di accordature e quindi capaci di valorizzare ogni tipo di batterista e di genere musicale.

The OPERA snares drums are characterized by their 6 mm staves structure. The only one of its kind, the OPERA snares represent the absolute synthesis of the poliedric construction of the snares. Light and solid instruments capable of supporting all types of tunings and therefore able to support any type of drummer and any kind of style music.



T

I Set standard della serie OPERA sono disponibili in 14 colori differenti:

The OPERA Standard drum set are available in 14 different finishes:

**HANDMADE
IN ITALY**



FW - FANTASY WHITE



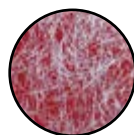
FK - FANTASY BLACK



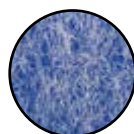
FY - FANTASY YELLOW



FF - FANTASY FIRE



FR - FANTASY RED



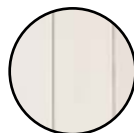
FB - FANTASY BLUE



UL - OLIVE



ZS - ZEBRANO



MA - MAPLE



NS - WALNUT



VT - VINTAGE



FC - FLAMED CACHEMIRE



BK - METAL BLACK



FN - FLAMED BLACK

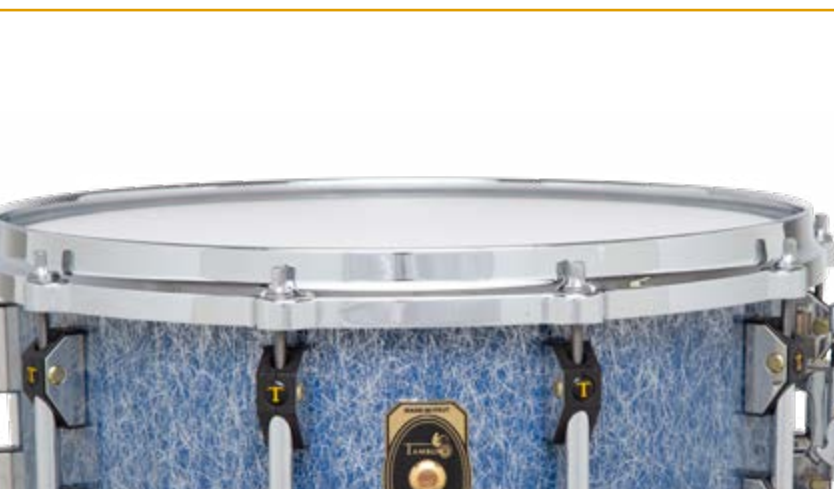
IL FUSTO *SHELLS*



Leggero, capace di offrire alle pelli (membrane) una struttura "calzante" perfetta. Questa è la filosofia costruttiva che si cela dietro il fusto della batteria TAMBURO. Le doghe, ora da 6 mm, sono realizzate con cinque strati di betulla, ai quali viene aggiunto un rivestimento esterno di laminato HPL che definisce finitura e colore dello strumento. Per dar vita ad un cilindro poliedrico, meno pesante ma solido, il fusto è "legato" da rinforzi interni in faggio, che donano compattezza.

At TAMBURO, our manufacturing philosophy is all about creating drum shells that are lightweight, and a perfect fit for skins (membranes). The staves, which measure 6mm, are made from five layers of birch wood, with an additional external HPL covering that gives the instrument its finish and colour. To produce a lighter but solid polyhedral cylinder, the shell is "bound" using internal beech reinforcements that give it its compact nature.

IL CERCHIO *DRUM HOOPS*



Il cerchio Die Cast leggero conferisce al suono armonici chiari e definiti

A lightweight die cast hoops that lends clear, defined harmonics to the sound

IL TENDICORDIERA *SNARE STRAINER*



Il blocco in fusione consente una regolazione fluida e precisa della tensione della cordiera. Un piccolo magnete montato sulla leva del meccanismo assicura la giusta stabilità e tenuta nel tempo.

Our fused block lug allows for the fluid, precise adjustment of strainer tension. A small magnet is included in the mechanism to ensure stability and grip over time.

MODELLI E MISURE DISPONIBILI *MODEL AND SIZE AVAILABLE*

MODEL No.	DIAMETER	DEPTH	EVANS Drum Head
SNARE DRUM			
TB OPSD0865 (FW-FK-FF-FR-FB-FY-UL-VT-FC-FN-BK-ZS-MA-NS)	8"	6.5"	G1 CTD Top - Snare Side 300
TB OPSD1055 (FW-FK-FF-FR-FB-FY-UL-VT-FC-FN-BK-ZS-MA-NS)	10"	5.5"	G1 CTD Top - Snare Side 300
TB OPSD1065 (FW-FK-FF-FR-FB-FY-UL-VT-FC-FN-BK-ZS-MA-NS)	10"	6.5"	G1 CTD Top - Snare Side 300
TB OPSD1205 (FW-FK-FF-FR-FB-FY-UL-VT-FC-FN-BK-ZS-MA-NS)	12"	5"	G1 CTD Top - Snare Side 300
TB OPSD1255 (FW-FK-FF-FR-FB-FY-UL-VT-FC-FN-BK-ZS-MA-NS)	12"	5.5"	G1 CTD Top - Snare Side 300
TB OPSD1265 (FW-FK-FF-FR-FB-FY-UL-VT-FC-FN-BK-ZS-MA-NS)	12"	6.5"	G1 CTD Top - Snare Side 300
TB OPSD1208 (FW-FK-FF-FR-FB-FY-UL-VT-FC-FN-BK-ZS-MA-NS)	12"	8"	G1 CTD Top - Snare Side 300
TB OPSD1335 (FW-FK-FF-FR-FB-FY-UL-VT-FC-FN-BK-ZS-MA-NS)	13"	3.5"	G1 CTD Top - Snare Side 300
TB OPSD1305 (FW-FK-FF-FR-FB-FY-UL-VT-FC-FN-BK-ZS-MA-NS)	13"	5"	G1 CTD Top - Snare Side 300
TB OPSD1355 (FW-FK-FF-FR-FB-FY-UL-VT-FC-FN-BK-ZS-MA-NS)	13"	5.5"	G1 CTD Top - Snare Side 300
TB OPSD1365 (FW-FK-FF-FR-FB-FY-UL-VT-FC-FN-BK-ZS-MA-NS)	13"	6.5"	G1 CTD Top - Snare Side 300
TB OPSD1308 (FW-FK-FF-FR-FB-FY-UL-VT-FC-FN-BK-ZS-MA-NS)	13"	8"	G1 CTD Top - Snare Side 300
TB OPSD1435 (FW-FK-FF-FR-FB-FY-UL-VT-FC-FN-BK-ZS-MA-NS)	14"	3.5"	G1 CTD Top - Snare Side 300
TB OPSD1405 (FW-FK-FF-FR-FB-FY-UL-VT-FC-FN-BK-ZS-MA-NS)	14"	5"	G1 CTD Top - Snare Side 300
TB OPSD1455 (FW-FK-FF-FR-FB-FY-UL-VT-FC-FN-BK-ZS-MA-NS)	14"	5.5"	G1 CTD Top - Snare Side 300
TB OPSD1465 (FW-FK-FF-FR-FB-FY-UL-VT-FC-FN-BK-ZS-MA-NS)	14"	6.5"	G1 CTD Top - Snare Side 300
TB OPSD1408 (FW-FK-FF-FR-FB-FY-UL-VT-FC-FN-BK-ZS-MA-NS)	14"	8"	G1 CTD Top - Snare Side 300



UNIKA SNARE DRUMS

La serie UNIKA, offre una serie di rullanti dal suono potente ed equilibrato. La loro struttura leggera, ma nello stesso tempo solida e stabile, danno al musicista la possibilità di sperimentare qualsiasi tipo di accordatura senza perdere le caratteristiche principali richieste ad un rullante professionale, in primo luogo caratteristiche riferite all'attacco e al "corpo" del suono. Insieme a queste trovano spazio sensibilità, dinamica e facilità nelle accordature fin da quelle più basse, fornendo nell'insieme caratteristiche sonore ottime per tutti i generi musicali.

The UNIKA snare drums are snares with a powerful and balanced sound. Their light structure, but at the same time solid and stable, give the musician the opportunity to experiment with any type of tuning without losing the main characteristics required of a professional snare drum, first of all characteristics referring to the attack and to the "body" of the sound. Together with these, sensitivity, dynamics and ease tuning starting from the lowest ones, providing overall excellent sound characteristics for all musical style.



I Set standard della serie UNIKA sono disponibili in 14 colori differenti:

The UNIKA Standard drum set are available in 14 different finishes:

**HANDMADE
IN ITALY**



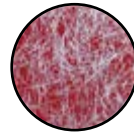
FW- FANTASY WHITE



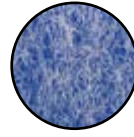
FK - FANTASY BLACK



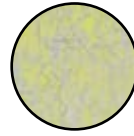
FF - FANTASY FIRE



FR - FANTASY RED



FB - FANTASY BLUE



FY - FANTASY YELLOW



UL - OLIVE



VT - VINTAGE



FC- FLAMED CACHEMIRE



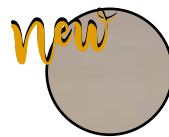
FN - FLAMED BLACK



BK - METAL BLACK



ZS - ZEBRANO



MA - MAPLE



NS - WALNUT

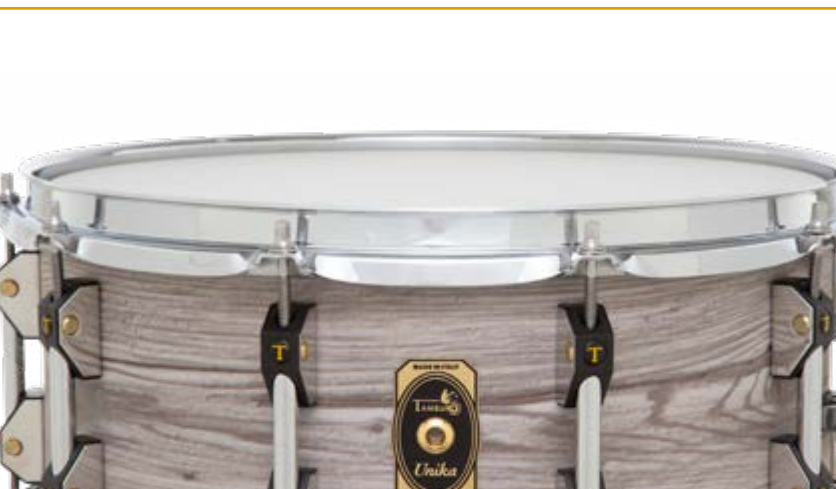
IL FUSTO **SHELLS**



Ha una struttura a "sandwich", con due strati resistenti in laminato HPL (High Pressure Laminate) dello spessore minimo che varia da 0,8 mm a 0,9; lo spessore oscilla in base al tipo di colore e finitura. Questi elementi sono collegati da una fascia interna in multistrato di legno con tre strati alternati di un millimetro. Tutto ciò conferisce al fusto notevole resistenza e stabilità. L'impianto rigido e leggero, il suo perfetto punto di contatto con la pelle (Start Point), unito al nuovo blocchetto ST (Strong Traction), sono componenti essenziali per uno straordinario range di accordature. Lo strato interno in HPL (materiale utilizzato per la prima volta nella costruzione di un tamburo) oltre a garantire un forte ancoraggio dei blocchetti rende il fusto impermeabile. Evitandone il deterioramento.

Our shells consist of a "sandwich" structure, with two strong HPL (High Pressure Laminate) layers that have a minimum thickness of 0.8 mm to 0.9mm. The shell's thickness depends on the type of colour and finish. These elements are connected by an internal band made from three alternate one-millimetre wooden layers. This particular structure lends considerable strength and stability to the shell. The rigid, lightweight structure, its perfect point of contact with the skin (Start Point), together with a new ST (Strong Traction) lug, are key to its extraordinary tuning range. In addition to providing a strong anchor point for the lugs, the internal HPL layer (a material not previously used to make drums) makes the shell waterproof, thus preventing deterioration over time.

IL CERCHIO **DRUM HOOPS**



Cerchio tripla flangia 2.3 mm, che conferiscono al suono armoniche basse e definite

Lightweight 2.3 triple flange hoops that provide low, defined harmonics

IL TENDICORDIERA **SNARE STRAINER**



Il blocco in fusione consente una regolazione fluida e precisa della tensione della cordiera. Un piccolo magnete montato sulla leva del meccanismo assicura la giusta stabilità e tenuta nel tempo.

Our fused block lug allows for the fluid, precise adjustment of strainer tension. A small magnet is included in the mechanism to ensure stability and grip over time.

MODELLI E MISURE DISPONIBILI *MODEL AND SIZE AVAILABLE*

MODEL No.	DIAMETER	DEPTH	EVANS Drum Head
SNARE DRUM			
TB UKSD0865 (FW-FK-FF-FR-FB-FY-UL-VT-FC-FN-BK-ZS-MA-NS)	8"	6.5"	G1 CTD Top - Snare Side 300
TB UKSD1055 (FW-FK-FF-FR-FB-FY-UL-VT-FC-FN-BK-ZS-MA-NS)	10"	5.5"	G1 CTD Top - Snare Side 300
TB UKSD1065 (FW-FK-FF-FR-FB-FY-UL-VT-FC-FN-BK-ZS-MA-NS)	10"	6.5"	G1 CTD Top - Snare Side 300
TB UKSD1205 (FW-FK-FF-FR-FB-FY-UL-VT-FC-FN-BK-ZS-MA-NS)	12"	5"	G1 CTD Top - Snare Side 300
TB UKSD1255 (FW-FK-FF-FR-FB-FY-UL-VT-FC-FN-BK-ZS-MA-NS)	12"	5.5"	G1 CTD Top - Snare Side 300
TB UKSD1265 (FW-FK-FF-FR-FB-FY-UL-VT-FC-FN-BK-ZS-MA-NS)	12"	6.5"	G1 CTD Top - Snare Side 300
TB UKSD1208 (FW-FK-FF-FR-FB-FY-UL-VT-FC-FN-BK-ZS-MA-NS)	12"	8"	G1 CTD Top - Snare Side 300
TB UKSD1335 (FW-FK-FF-FR-FB-FY-UL-VT-FC-FN-BK-ZS-MA-NS)	13"	3.5"	G1 CTD Top - Snare Side 300
TB UKSD1305 (FW-FK-FF-FR-FB-FY-UL-VT-FC-FN-BK-ZS-MA-NS)	13"	5"	G1 CTD Top - Snare Side 300
TB UKSD1355 (FW-FK-FF-FR-FB-FY-UL-VT-FC-FN-BK-ZS-MA-NS)	13"	5.5"	G1 CTD Top - Snare Side 300
TB UKSD1365 (FW-FK-FF-FR-FB-FY-UL-VT-FC-FN-BK-ZS-MA-NS)	13"	6.5"	G1 CTD Top - Snare Side 300
TB UKSD1308 (FW-FK-FF-FR-FB-FY-UL-VT-FC-FN-BK-ZS-MA-NS)	13"	8"	G1 CTD Top - Snare Side 300
TB UKSD1435 (FW-FK-FF-FR-FB-FY-UL-VT-FC-FN-BK-ZS-MA-NS)	14"	3.5"	G1 CTD Top - Snare Side 300
TB UKSD1405 (FW-FK-FF-FR-FB-FY-UL-VT-FC-FN-BK-ZS-MA-NS)	14"	5"	G1 CTD Top - Snare Side 300
TB UKSD1455 (FW-FK-FF-FR-FB-FY-UL-VT-FC-FN-BK-ZS-MA-NS)	14"	5.5"	G1 CTD Top - Snare Side 300
TB UKSD1465 (FW-FK-FF-FR-FB-FY-UL-VT-FC-FN-BK-ZS-MA-NS)	14"	6.5"	G1 CTD Top - Snare Side 300
TB UKSD1408 (FW-FK-FF-FR-FB-FY-UL-VT-FC-FN-BK-ZS-MA-NS)	14"	8"	G1 CTD Top - Snare Side 300



VOLUME SNARE DRUMS

I rullanti della serie VOLUME in metacrilato dello spessore di 3.5mm sono caratterizzati da fusti leggerissimi capaci di sviluppare un vasto range di accordatura che permette l'utilizzo dello strumento in qualsiasi contesto musicale. Sonori, dinamici e sensibili oltre che capaci di sviluppare un suono potente e controllato. I rullanti VOLUME montano i blocchetti Tamburo "ST", cordiere a fili di acciaio da 20 e da 25 fili in base al diametro.

The VOLUME snare drum Series are made from methacrylate that is 3.5mm in thickness, they are not only superlight in weight but provide an incredible range of tuning—suited everything from light jazz to heavy metal. The VOLUME snare drum is available in four different finishes:



T

***I Set standard della serie VOLUME sono disponibili in 4 colori differenti:
The VOLUME Standard drum set are available in 4 different finishes:***

HANDMADE
IN ITALY



BL - BLUE



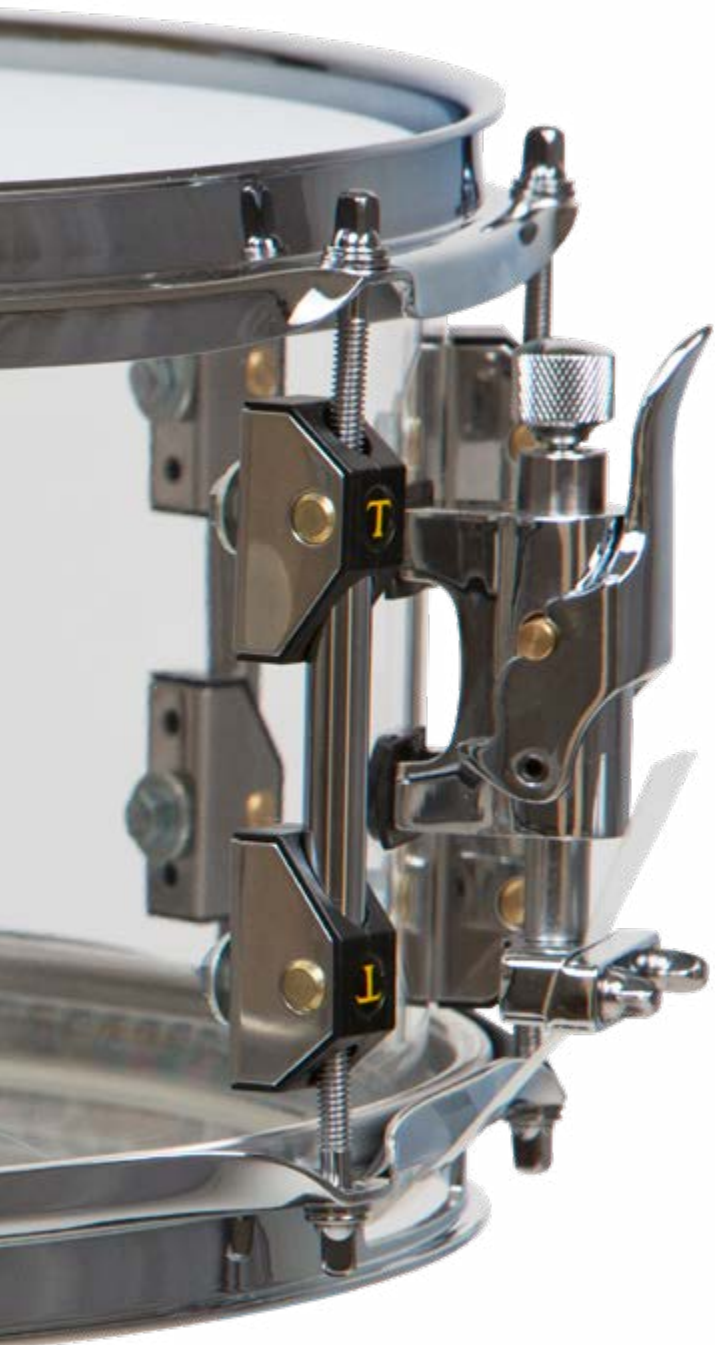
OR - ORANGE



YW - YELLOW



N - NATURAL



new

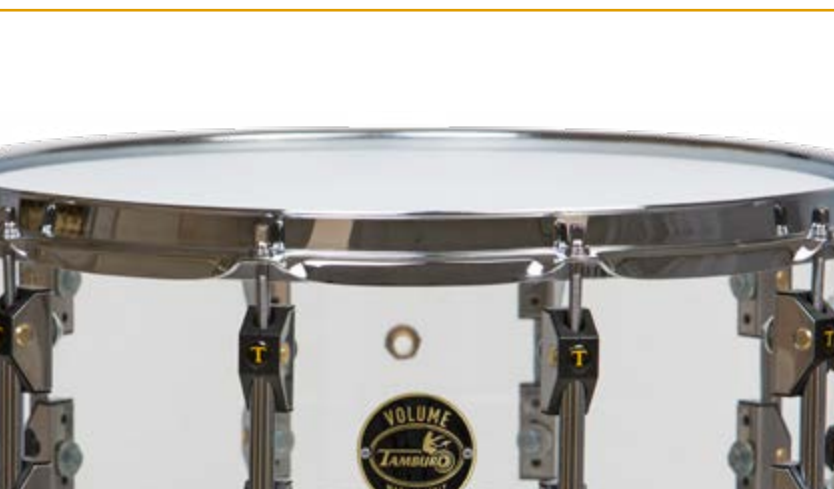
IL FUSTO **SHELLS**



Il fusto della Serie Acrilica VOLUME è il frutto di una ricerca che, nella Filosofia Costruttiva di Tamburo, mette al primo posto i principi tecnici legati al Suono, e quindi come possano essere utilizzati, modificati ed abinati i materiali al fine di renderli performanti in merito alla loro capacità timbrica, dinamica e sonora in generale. Le modifiche apportate al tipo di materiale, in questo caso di natura chimica, oltre all'abbinamento del materiale in riferimento allo spessore, ai diametri e quindi al peso del fusto, hanno dato vita ad un cilindro, un "tubo" quindi un corpo unico non giuntato come i tradizionali tamburi acrilici, completamente afono, ma dalle caratteristiche tecniche ottimali per produrre tamburi con una larga gamma sonora e dalle capacità timbriche e dinamiche notevoli. Lo spessore del fusto varia da un minimo di 3 mm ad un massimo di 4 mm e anche in questo caso la Filosofia TAMBURO ripropone l'assenza del Bearing Edge e come detta la regola costruttiva in generale la testa del tamburo segue la tecnica della "Curva" Speculare alla curva delle pelli.

The Volume acrylic shell born thanks to a research related to how is possible uses the methacrylate to make a perfect shell for drums. So, all the changing was made on the material to looking for the right way to make a shell, with a good sound characteristics. The VOLUME shells haven't the joint glue point and the thickness and the diameter size are made to produce a "afono" shell with an amazing sounds. The shell thickness moves from a minimum of 3 mm to a maximum of 4 mm. Related to Tamburo Philosophy the Bearing Edge is replaced by the Perfect Curve that follow the drum head curve.

IL CERCHIO **DRUM HOOPS**



Cerchio tripla flangia 2.3 mm, che conferiscono al suono armoniche basse e definite.

Lightweight 2.3 triple flange hoops that provide low, defined harmonics.

IL TENDICORDIERA **SNARE STRAINER**



Il blocco in fusione consente una regolazione fluida e precisa della tensione della cordiera. Un piccolo magnete montato sulla leva del meccanismo assicura la giusta stabilità e tenuta nel tempo.

Our fused block lug allows for the fluid, precise adjustment of strainer tension. A small magnet is included in the mechanism to ensure stability and grip over time.

MODELLI E MISURE DISPONIBILI *MODEL AND SIZE AVAILABLE*

MODEL No.	DIAMETER	DEPTH	EVANS Drum Head
SNARE DRUM			
TB VLSD1265 (BL-OR-YW-N)	12"	6.5"	G1 CTD Top - Snare Side 300 Bottom
TB VLSD1455 (BL-OR-YW-N)	14"	5.5"	G1 CTD Top - Snare Side 300 Bottom
TB VLSD1465 (BL-OR-YW-N)	14"	6.5"	G1 CTD Top - Snare Side 300 Bottom



METAL SNARE

SNARE DRUMS



T

La Tamburo Drums allarga la sua offerta introducendo una nuova serie di Rullanti Metallici Made In Italy. Rullanti in Alluminio e in Acciaio dal suono corposo e definito dalle finiture classiche e dall'aspetto completamente originale. Tutti i rullanti Tamburo della serie Metal Snare montano Blocchetti tiranti TAMBURIO "ST", macchinetta macchinetta tradizionale a leva laterale, cordiera in acciaio a 25 fili e pelli EVANS.

Tamburo Drums expands its offer by introducing a brand new series of Made In Italy Metal Snare Drums. Aluminum and Steel Snare Drums with defined sound with classic finishes and a completely original design. All Tamburo Metal Snare series are equipped with Tamburo "ST" Lug, a traditional snare strainer with a lateral lever and a 25 steel snare wire and EVANS drum Head.

HANDMADE
IN ITALY



new



Il TB SD1465AL-PX è un rullante da 14"x 6,5" in Alluminio Spazzolato da 1,2 mm di spessore a 10 chiavi. Il Blocchetto Tirante è il Tamburo ST versione PX (piccolo). Il rullante si presenta con Finitura laccata trasparente.

The TB SD1465AL-PX is a 14" by 6.5" snare drum in 1.2 mm thickness brushed aluminum and 10 tension keys. That Snare Drum mounts the PX Version of Tamburo ST Lug. Transparent lacquered finish.



Il TB SD1465BN-GX è un rullante da 14"x 6,5" in acciaio da 1 mm di spessore a 10 chiavi. Il Blocchetto tirante è il Tamburo ST versione GX (grande). Il rullante si presenta con Finitura Black Nickel.

The TB SD1465BN-GX is a 14" by 6.5" 1 mm thick steel snare drum with 10 tension keys. That Snare Drum mounts the GX Version of Tamburo ST Lug. Black Nickel finish.

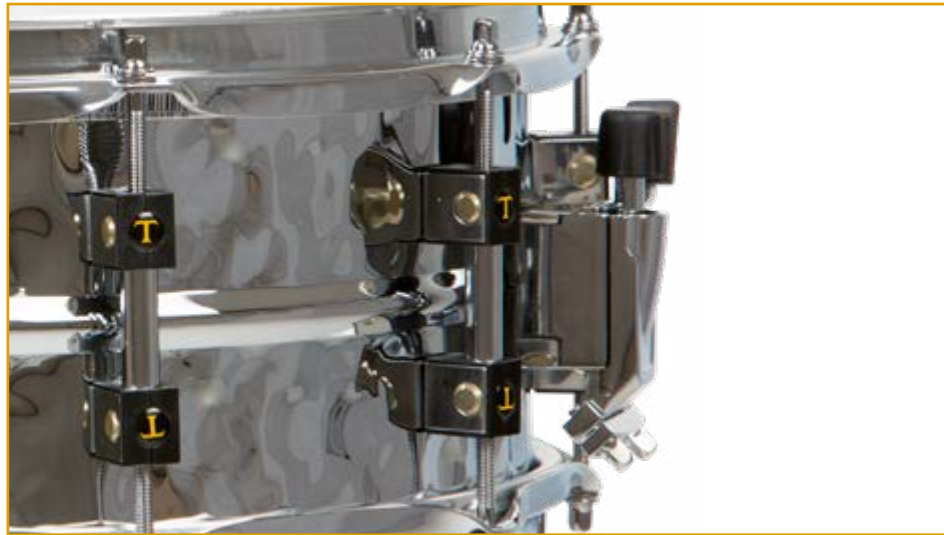


Il TB SD1455CR-PX è un rullante da 14"x5,5" in acciaio martellato da 1 mm di spessore a 10 chiavi. Il Blocchetto tirante è il Tamburo ST versione PX (piccolo). Finitura Cromo.

The TB SD1455CR-PX is a 14" by 5.5" 1 mm of thickness hammered steel snare drum with 10 tension keys. That Snare Drum mounts the PX Version of Tamburo ST Lug. Chrome finish.

La Macchinetta è di tipo tradizionale a leva laterale. Leggera e precisa offre una regolazione "sensibile" dell'attacco della cordiera. Quest'ultima in acciaio da 25 fili.

The traditional snare strainer is a model with a side lever. Lightweight and precise, it offers a "sensitive" setting of the snare wire attack. The latter in 25-wire steel.



Tutti i rullanti della serie METAL SNARE montano cerchi cromati Tripla Flangia da 2,3 mm

All snare drums METAL SNARE series mounts 2.3 mm chrome Regular Hoops

Pelli EVANS: G1 Ctd Battente/ Snare SIDE 300 Resonant

EVANS Drum Head: G1 Ctd Top/ Snare SIDE 300 Bottom



FORMULA

La giusta alchimia per suonare ogni spartito.

Sono passati oltre vent'anni dalla sua nascita, ma la serie FORMULA continua ad essere un must per i batteristi e per gli appassionati di TAMBURO. Nell'ultimo restyling è stato accentuato il suo essere strumento professionale, affidabile, flessibile e di qualità elevata. FORMULA ha fusti in betulla da 6,5 mm, con i blocchetti tiranti storici TAMBURO che sono stati rivisitati e notevolmente migliorati. Il tutto è armonizzato da un nutrito numero di accessori e da un kit hardware TAMBURO serie 350 a corredo. Con 6 differenti colorazioni e finiture. Una batteria notevole, completa e comunque alla portata di tutti.



T

I Set standard della serie FORMULA sono disponibili in 6 colori differenti- The FORMULA Standard drum set are available in 6 different finishes:

The perfect chemistry for any piece of music.

More than twenty years have passed since it first appeared, but the FORMULA series continues to be a must-have for drummers and TAMBURO lovers alike. It has recently been redesigned to accentuate its strengths as a professional, reliable, flexible, high-quality instrument. The FORMULA range features 6mm birch shells and historical TAMBURO tie rod lugs, which have been redesigned and considerably improved. The series itself comes with the addition of a wide range of accessories and a TAMBURO series 350 hardware kit. With three different colourways and finishes. A comprehensive, substantial drum set, that can be used by anyone.



CG - CHERRY RED



LBR - LIGHT BROWN



SBK - SATIN BLACK



SBL - SATIN BLUE



GBSK - GOLD BLACK SPARKLE



SLSK - SILVER SPARKLE

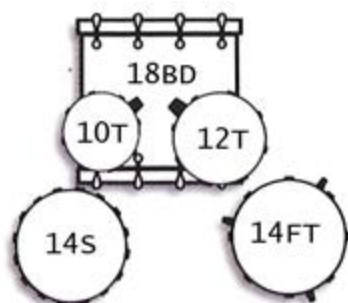


DRUM KIT STANDARD

Proponiamo una serie di setting standard, accuratamente studiati sulle esigenze più comuni.

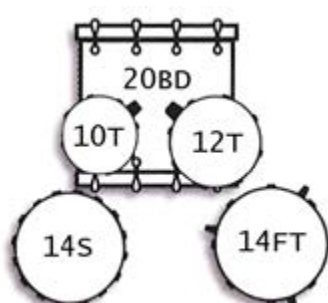
We offer a series of standard set-ups that have been carefully designed to meet standard drumming needs.

TB FORMULA18



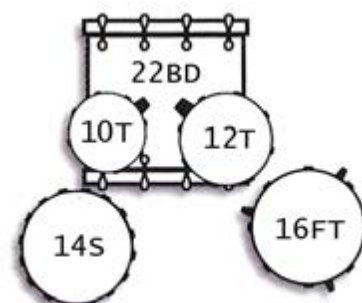
Bass Drum 18"x16"
Tom 10"x8"
Tom 12"x8"
Floor Tom 14"x14"
Snare Drum 14"x 5,5"

TB FORMULA20



Bass Drum 20"x16"
Tom 10"x8"
Tom 12"x9"
Floor Tom 14"x14"
Snare Drum 14"x 5,5"

TB FORMULA22



Bass Drum 22"x16"
Tom 10"x8"
Tom 12"x9"
Floor Tom 16"
Snare Drum 14"x 5,5"





FORMULA

FORMULA
TAMBURO

TAMBURO

T5

Il fascino dell'essenziale.

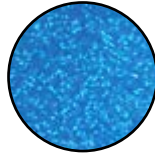
T5 è l'entry level della galassia TAMBURO. Ma non chiamatela basic, perché questa batteria ha stile e qualità da vendere. Il drum set è completo, "pronto all'uso" e subito disponibile alle accordature, con un'estetica accattivante. La TAMBURO T5, prodotta in fusti di Pioppo e rivestita in PVC, è disponibile in sei configurazioni: Standard 22, Master 22 Rock 22, Plus 20, Standard 18 e Standard 16. E in sette finiture brillanti (nero, rosso, argento, blu e verde, giallo e rosso acceso).

Exquisitely essential.

The T5 is our entry level TAMBURO galaxy option. But that's not to say it's a basic kit, because this set-up still boasts plenty of style and quality. The drum set is comprehensive, "ready to play" and immediately set up for tuning – and it looks great, too. The TAMBURO T5 – which features PVC-covered poplar wood shells – is available in five different configurations: Standard 22, Master 22, Plus 20, Standard 18 and Standard 16. And in five bright finishes (black, red, silver, blue and green).



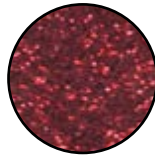
***I Set standard della serie T5 sono disponibili in 7 colori differenti:
The T5 Standard drum set are available in 7 different finishes:***



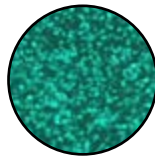
BLSK - BLUE SPARKLE



BSSK - BLACK SPARKLE



RDSK - RED SPARKLE



GRSK - GREEN SPARKLE



SLSK - SILVER SPARKLE



BRDSK - BRIGH RED SPARKLE



YWSK - YELLOW RUST SPARKLE

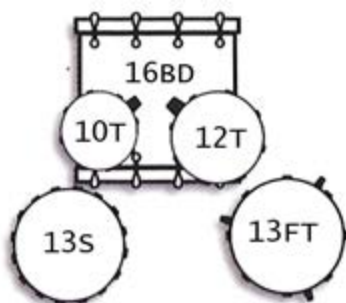


DRUM KIT STANDARD

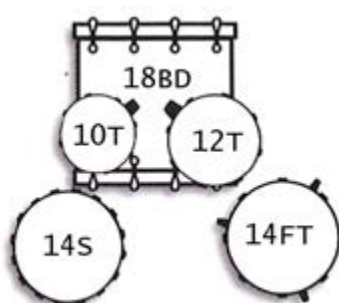
Proponiamo una serie di setting standard, accuratamente studiati sulle esigenze più comuni.

We offer a series of standard set-ups that have been carefully designed to meet standard drumming needs.

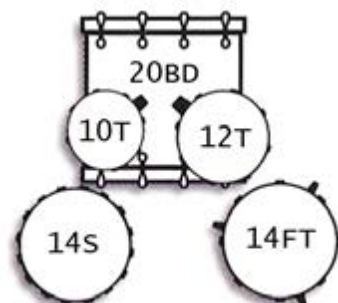
T5 S16



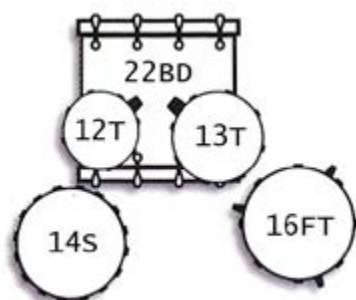
T5 S18



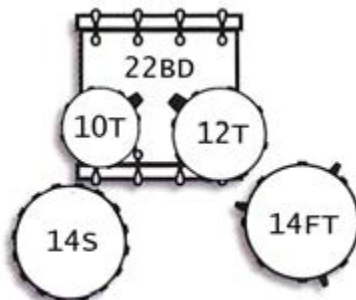
T5 P20



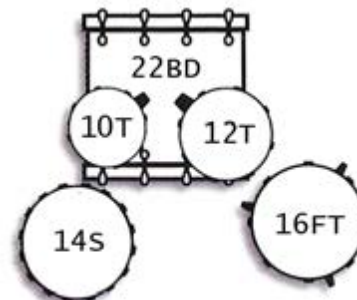
T5 M22



T5 S22



T5 R22



Bass Drum 16"x16"
Tom 10"x8"
Tom 12"x8"
Floor Tom 13"x13"
Snare Drum 13"x 5,5"

Bass Drum 18"x16"
Tom 10"x8"
Tom 12"x9"
Floor Tom 14"x14"
Snare Drum 14"x 5,5"

Bass Drum 20"x16"
Tom 10"x8"
Tom 12"x9"
Floor Tom 14"x14"
Snare Drum 14"x 5,5"

Bass Drum 22"x16"
Tom 12"x9"
Tom 13"x10"
Floor Tom 16"x16"
Snare Drum 14"x 5,5"

Bass Drum 22"x16"
Tom 10"x8"
Tom 12"x9"
Floor Tom 14"x14"
Snare Drum 14"x 5,5"

Bass Drum 22"x16"
Tom 10"x8"
Tom 12"x9"
Floor Tom 16"x16"
Snare Drum 14"x 5,5"

Completa la Tua T5. Tamburo Drums di dà la possibilità di aggiungere al Drum Set un Piatto Ride da 20" della serie T5. Nella tabella è riportato il codice del Piatto Ride e l'Accessorio Tamburo consigliato in merito al supporto del Piatto.

Complete your T5. Tamburo Drums gives the possibility to add a 20" Ride Cymbal from the T5 series to the Drum Set. The table shows the code of the Ride Cymbal and the code of the Hardware recommended about Cymbal support.



CODICE/CODE	DESCRIZIONE/SPECIFICATION
TB RIDE20OT	Piatto Ride da 20" serie T5/ 20" Ride Cymbal T5 Series"
TB CBS200	Asta piatto a giraffa Serie 200/Cymbal Boom Stand 200 Series

new

HARDWARE

800 SERIES

La nuova Serie 800. Il risultato dell'unione di diversi concetti fondamentali per la creazione di una serie di accessori professionali: robustezza, stabilità, leggerezza, modulazione, praticità. Caratteristiche tecniche che fanno della nuova Serie 800 di Tamburo una linea di accessori nuova dall'aspetto accattivante ed originale.

The brand new 800 Hardware Series: Strength, stability, lightness, modulation, practicality. A new design for a new professional Hardware series Tamburo Drums.





new

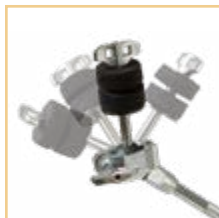
- Lower tube: 28.6 mm
- Mid tube: 25 mm
- Upper tube: 22 mm
- Arm Length: 580 mm



TB CBS800 THE CYMBAL BOOM STAND

Asta professionale a giraffa con terminale a scomparsa per l'utilizzo a modi asta dritta. Robusta ma nello stesso tempo stabile e leggera si caratterizza per la sua gamba a "braccio singolo" e per il terminale del supporto del piatto realizzato con uno snodo a palla, che consente una totale personalizzazione del posizionamento del piatto grazie ad un movimento a 360°. Tutte le parti di collegamento tra le sezioni tubolari, sono realizzate in Alluminio (con finitura sabbata satinata). Inoltre quelle di connessione tra i tubi sono caratterizzate da delle sezioni "vuote" che alleggeriscono il supporto senza comprometterne la resistenza meccanica e la durevolezza

Professional cymbal boom stand with retractable terminal. Sturdy but at the same time stable and light, it is characterized by its "single arm" leg and the terminal of the cymbal support by ball, which allows total customization (360°) of the positioning of the cymbal. All the connecting parts between the tubular sections are made of Aluminum (with satin sandblasted finish). In addition, the connection between the pipes are characterized by empty sections that lighten the support without compromising its mechanical strength and durability



- Lower tube: 28.6 mm
- Upper tube: 25 mm
- Height range:
700 mm - 950 mm



TB HH800 THE HI-HAT STAND

Nell'Asta Charleston della Serie 800, sono riproposte le stesse soluzioni tecniche adottate nell'asta piatto a giraffa: gambe a braccio singolo e parti di collegamento in alluminio alleggerite tramite le sezioni vuote. Anche nella serie 800 l'asta charleston viene proposta con il sistema di trazione a tre catene presente nell'asta charleston della serie 600. In questo caso però il sistema di trazione è stato assemblato alla nuovissima pedana in alluminio multi foro. La foratura della pedala conferisce un peso limitato alla pedana stessa e a tutto l'accessorio, senza rinunciare alle importanti caratteristiche meccaniche definite in fase di progettazione. Inoltre questa soluzione offre alla nuova asta charleston un "design" moderno, originale ed accattivante.

The Hi-Hat 800 Series, shows the same technical solutions adopted in the cymbal boom stand: single-arm legs and connection parts in aluminum lightened by means of the empty sections. Also in the 800 series the hi-hat drive system is the same three-chain traction system present in the 600-series hi-hat. In this case, however, the traction system has been assembled to the brand new multi-hole aluminum platform. The drilling of the pedal gives a limited weight to the platform itself and to all the accessory, without renouncing the important mechanical characteristics defined during the design phase. Furthermore, this solution offers to the new hi-hat a modern, original and cool "design".

TB SS800 THE SNARE STAND



- Lower tube: 28,6 mm
- Upper tube: 25 mm
- Height range:
470 mm - 800 mm

Il supporto per rullante delle Serie 800 ripropone le caratteristiche tecniche della nuova serie 800 in riferimento alle parti di connessione del tubo in alluminio allargate dalle sezioni vuote e dalle gambe a braccio singolo. Nel caso specifico del supporto per il rullante le soluzioni adottate si traducono in un accessorio professionale robusto stabile e leggero. Il punto di forza del supporto per rullante della serie 800 è dato dallo snodo "a palla" che supporta il canestro di alloggiamento del rullante. Questo sistema permette una rotazione (360°) e un'inclinazione precisa e stabile grazie al "morsetto" che gestisce il bloccaggio della palla. Inclinazione che segue dettagliatamente il settaggio personale del batterista.

The 800 Series snare stand re-proposes the technical features of the brand new series: aluminium pipe connection with empty section and the single-arm legs. In the specific case of the snare stand, the solutions adopted means into a sturdy and light professional accessory. The strong point of the 800 series snare stand is the "ball" joint that supports the snare basket. This system allows to the basket a 360° rotation and a precise and stable inclination thanks to the "clamp" that sets the fixing of the ball. The inclination follows the personal setting of the drummer.



TB FP800 THE SINGLE BASS DRUM PEDAL

Il pedale singolo per cassa della nuova serie 800 è il risultato di una ricerca mirata ad offrire un pedale singolo per cassa ad elevate prestazioni e con contenuti tecnici utili a soddisfare le esigenze e i settaggi di ogni tipo di batterista. La trazione diretta unita al telaio mono braccio e alla pedana "multi foro" in alluminio insieme all'inserimento di cuscinetti a sfera e al movimento fluido tra pedana e tacco, ne fanno del nuovo pedale singolo della serie 800 un accessorio professionale leggero, robusto e tecnicamente sensibile, adatto a tutti i batteristi e a tutti i generi musicali

The new serie 800 single bass drum pedal is the result of research developed to offering a single bass drum pedal with high performance and technical contents useful to satisfy needs and settings of all drummers. The direct drive system combined with the single-arm frame and the aluminium "multi-hole" platform together with the insertion of ball bearings and the fluid movement between the platform and the heel, make the new 800 series single pedal a light, robust and technically sensitive professional accessory, suitable for all drummers and all musical style

HARDWARE

600,350,200,100 SERIES

*Tamburo offre una serie di accessori indispensabili per la creazione del perfetto drum kit. Di seguito il nostro range di aste, pedali, supporti e sgabelli in riferimento a tutte le nostre serie. La **Serie 600**, serie professionale adatta a tutti i professionisti ma anche a chi desidera scegliere una serie di accessori robusti, stabili e dall'ottima fattura. La **Serie 350** pensata e progettata per i Players: accessori leggeri e modulabili ma nello stesso tempo stabili e robusti. Le **Serie 200** e la **Serie 100** per tutti i Beginners o per chi desidera un accessorio standard stabile e dalle dimensioni ridotte.*

*Tamburo offers a series of essential accessories for creating the perfect drum kit. Below is our range of rods, pedals, supports and stools in reference to all our series. The professional **600 Series**, professional series designed for all professional drummers but also for those who want to choose a strong stable and well-made hardware. The **350 Series** designed for the Players: light and modular but at the same time stable and robust. The **200 Series** and the **100 Series** for all Beginners or for those who want a stable standard accessory with reduced dimensions.*

BASS DRUM PEDAL

TB FP100 BASS DRUM SINGLE PEDAL

- Single bass drum pedal 100 Series equipped with reinforcement bar and side springs. Best in class by price/quality ratio
- Driven System: single chain sistem
- Traditional Batter faces



TB FP200 BASS DRUM SINGLE PEDAL

- Bass drum single pedal 200 Series with professional bridge reinforcement under the bar.
- Hoop clamp adjust: easy-access with a lateral butterfly screw
- Driven System: Double Chain CAM Driven System
- Dual batter faces
- Beater angle adjustment through using a drum key



TB FP600 BASS DRUM SINGLE PEDAL

- Professional bass drum single pedal with reinforcement plate and bridge reinforcement under the bar. Bag included.
- Hoop clamp adjust: easy-access with a lateral butterfly screw
- Driven System: Double Chain CAM Driven System
- Dual batter faces
- Beater angle adjustment through using a drum key



TB FDP600 BASS DRUM DOUBLE PEDAL

- Professional bass drum double pedal 600 Series with reinforcement plate and bridge reinforcement under the bar. Additional spring on left pedal gives better response. Bag included.
- Hoop clamp adjust: easy-access with a lateral butterfly screw
- Driven System: Double Chain CAM Driven System
- Dual batter faces
- Beater angle adjustment through using a drum key



CYMBAL STAND

TB CS100 Cymbal Stand

- Straight stand 100 Series with three pipe section and double braced legs. Light and stable.
- Lower tube: 19 mm
- Mid tube: 16 mm
- Upper tube: 13 mm



TB CBS100 Cymbal Boom Stand

- Cymbal Boom stand 100 Series. Two pipe section with away-arm. Double braced legs. Light and stable
- Lower tube: 19mm
- Upper tube: 16mm
- Arm Length: 457 mm



TB CS200 Cymbal Stand

- Straight stand 200 Series with three pipe section and double braced legs. Light and stable.
- Lower tube: 25 mm
- Mid tube: 19 mm
- Upper tube: 16 mm



TB CBS200 Cymbal Boom Stand

- Cymbal Boom stand 200 Series. Two pipe section with away-arm. Double braced legs. Light and stable
- Lower tube: 25 mm
- Upper tube: 19 mm
- Arm Length: 457 mm



TB CBS350 Cymbal Boom Stand

- Cymbal Boom stand 350 Series. Three pipe section with away-arm. Double braced legs. Light and stable
- Lower tube: 25 mm
- Mid tube: 22 mm
- Upper tube: 19 mm
- Arm Length: 457 mm



TB CBS600 Cymbal Boom Stand

- Professional Cymbal Boom stand 600 Series. Three pipe section with away-arm. Double braced legs.
- Lower tube: 28.6 mm
- Mid tube: 25 mm
- Upper tube: 22 mm
- Arm Length: 580 mm



HI - HAT STAND

TB HH100 HI-HAT STAND

Standard Hi-Hat stand 100 Series.
Practical and light. • Chain driven system

Tube size:

- Lower tube: 19 mm
- Upper tube: 16mm
- Height range: 700 mm - 850 mm



TB HH200 HI-HAT STAND

Standard Hi-Hat stand 200 Series.
Basic model practical and light.

• Chain driven system

Tube size:

- Lower tube: 25 mm
- Upper tube: 19 mm
- Height range: 700 mm - 900 mm



TB HH350 HI-HAT STAND

Traditional Hi-Hat stand 350 Series, with spring
tension adjustment by eccentric click system.

Three power levels: hard, medium and light.

• Chain driven system

Tube size:

- Lower tube: 25 mm
- Upper tube: 22 mm
- Height range: 700 mm - 850 mm



TB HH600 HI-HAT STAND

Professional Hi-Hat 600 Series, with spring adjustment
by threaded ring. Perfect for personal setting of a
drummer characteristics. The 3-chain driven system
for sensitivity and precision. Platform equipped with
plate reinforcement, for a right hi-hat position.

- Lower tube: 28.6 mm
- Upper tube: 25 mm
- Height range: 700 mm - 950 mm



SNARE STAND

TB SS100 SNARE STAND

Standard snare drum stand 100 Series. Practical and light

- Fits 12" to 14" snare drum.

Tube Size

- Lower tube: 19 mm
- Upper tube: 16 mm
- Height range: 450 mm - 550 mm



TB SS200 SNARE STAND

Standard Snare drum stand 200 Series. Practical and light.

- Fits 12" to 14" snare drum.

Tube Size

- Lower tube: 25 mm
- Upper tube: 19 mm
- Height range: 480 mm - 600 mm



TB SS350 SNARE STAND

Medium snare drum stand 350 Series.

Stable practical and light.

- Fits 12" to 14" snare drum.

Tube Size

- Lower tube: 25 mm
- Upper tube: 22 mm
- Height range: 480 mm - 600 mm



TB SS600 SNARE STAND

Medium snare drum stand 350 Series.

Stable practical and light.

- Fits 12" to 14" snare drum.

Tube Size

- Lower tube: 28,6 mm
- Upper tube: 25 mm
- Height range: 470 mm - 800 mm



DRUM THRONE

TB DT200 DRUM THRONE

Height adjustable drum throne 100 Series with sturdy threaded shaft equipped with locking ring. Double arm legs.

- Seat size: 280 mm
- Pipe section: 28,6 mm
- Height range: 480 mm - 590mm



TB DT350 DRUM THRONE

Height adjustable drum throne 350 Series with sturdy threaded shaft equipped with interlocking ring for stable and strong fixing. Double arm legs.

- Seat size: 320 mm
- Pipe diameter: 28,6mm
- Height range: 500 mm - 630 mm



TB DT600 DRUM THRONE

Height adjustable motorcycle drum throne 600 Series with sturdy threaded shaft equipped with interlocking ring for stable and strong fixing.

Double arm legs.

- Memory foam with cloth top
- Pipe diameter: 28,6 mm
- Height range: 520 mm - 650 mm





AMBURIO

DM1

TB CAT20IE

FEEL THE **BEAT**



TAMBURO
is a brand of

PROEL SPA

(Worldwide Headquarters)
Via alla Ruenia, 37/43
64027 Sant'Omero (TE) - ITALY
Tel. +39 0861 81241
Fax +39 0861 887865
P.I. 00778590679
N.Reg.AEE IT 08020000002762

www.tamburodrums.com

